

# CANVAS版

## 【現場入退場管理・作業月報出力】

CANVASから現場入退場の登録状況確認、作業月報の出力機能を追加しました。

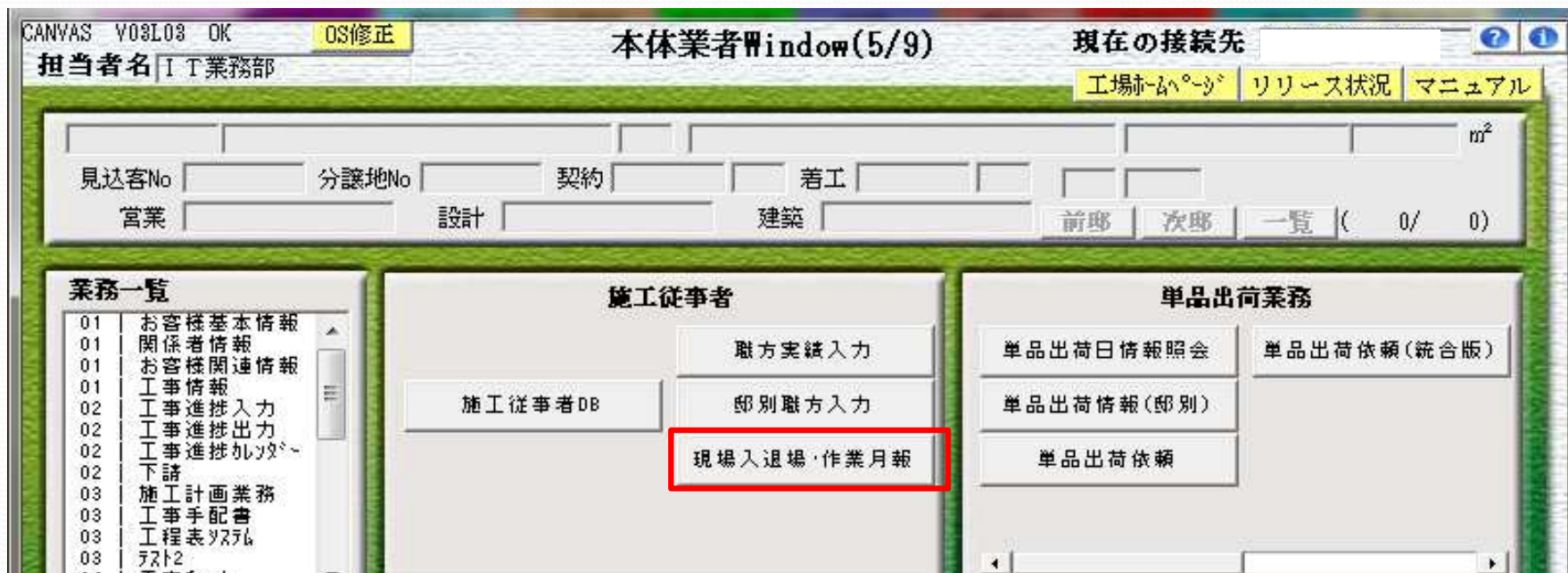
### 【運用に当たって】

作業月報について、最終的には施工本部へ情報を直接連携し、提出は不要となるように考えていますが、提出が免除となるまでの期間や、出力が必要なケースもありますので、現場入退場システムで登録して頂いた履歴を元に作業月報を帳票出力できるようにしています。

なお、移動時間については記載が不要となりますので、現場入退場で登録して頂いた情報についてはそのままご利用いただけます。

### 【起動ボタンについて】

ボタン名「現場入退場・作業月報」 CANVASの各担当Window、積和建設CANVAS、WebCANVASから利用可能です。  
※下記はCANVASの画面の例です。



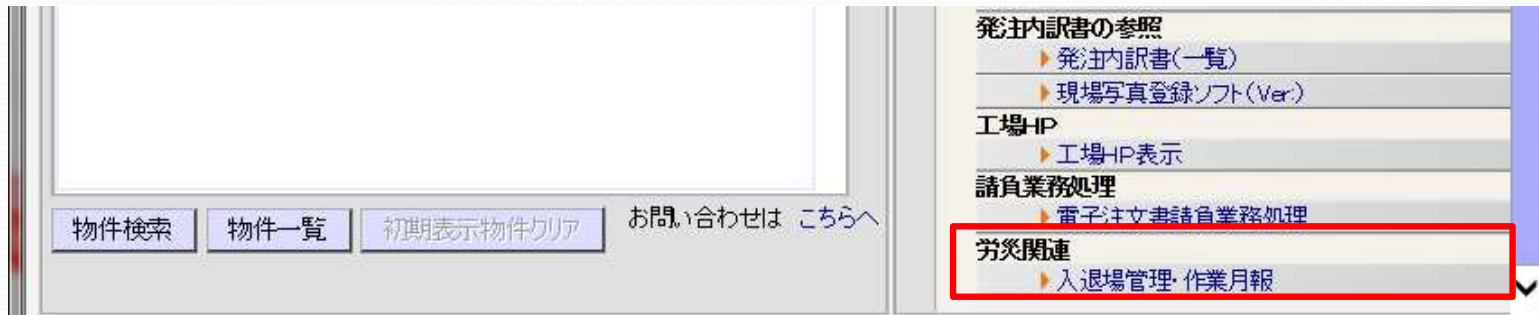
## ※起動ボタン補足

### 【現場入退場管理・作業月報出力】

CANVASから現場入退場の登録状況確認、作業月報の出力機能を追加しました。

### 【WEBCANVAS】

労災関連 > 現場入退場・作業月報



### 【積和建設CANVAS】

建築担当DESK > ツール(CAN) > 現場入退場・作業月報



# CANVAS版

## 【現場入退場管理・作業月報出力】

CANVASから現場入退場の登録状況確認、作業月報の出力機能を追加しました。

【確認画面】表示条件についてご説明します。

対象年月を選択してください。  
初期値は当月を表示します。  
締切日は未締め以外の場合、指定  
日で締め日を選択できます。

対象工事店を選択します。  
初期は全選択しています。  
現場入退場実績が登録されている下請工事  
店も表示されます。

雇用形態による絞込みをします。

工事店選択画面では、ご参考までに、対象年月に入退場が有る工事店を白抜き、無い工事店をグレーにしています。

# CANVAS版

## 【現場入退場管理・作業月報出力】

CANVASから現場入退場の登録状況確認、作業月報の出力機能を追加しました。

### 【登録状況確認画面】

担当者別の入退場確認画面についてご説明します。

入退場管理・作業月報

対象年月 2020年 9月 対象工事店

締切日 ●末 ○31日

担当者名	雇用形態	日													
		1	2	3	4	5	6	7	8	9	10	11	12	13	14
		火	水	木	金	土	日	月	火	水	木	金	土	日	月
□	一人親方	入場数													
	退場数														
□	一人親方	入場数													
	退場数														
□	一人親方	入場数													
	退場数														
□	一人親方	入場数													
	退場数														
□	一人親方	入場数													
	退場数														
□	一人親方	入場数													
	退場数														

日ごとの入場物件数、退場物件数を表示しています。退場登録の入力が漏れてる場合、赤い文字になります。

休日を登録している場合、赤セルになります。

入退場が登録されている日をクリックすると、登録内容を確認できます。入退場時間と休憩時間の変更については、この画面から登録が行えます。また休暇設定の区分を変更することで「休日」にできます。株の他現場設定では、ハウス新築工事以外の現場入場があったことを登録できます。なお、現場登録と他現場設定は同日に選択できませんが、休日設定は同時に行えません。

追加 削除

画面下にある「追加」ボタンから、新規追加も可能です ※次ページで詳細を説明

全選択 全解除 提出対象者選択 : 作業月報の提出免除者です。 ※対象年月に入退場実績がない担当者は一覧に表示されません。

終了(F9) マニュアル 当月作業なし(F11) 帳票メニュー(F12)

# CANVAS版

## 【現場入退場管理・作業月報出力】

CANVASから現場入退場の登録状況確認、作業月報の出力機能を追加しました。

### 【登録状況確認画面】

担当者別の入退場実績の入力画面についてご説明します。

**物件検索**

追加種別  物件  他現場

契約物件NO  分譲地NO

支店名	物件名
-----	-----

追加 キャンセル

種別として、「物件」「他現場」を選択できます。

「物件」⇒ハウスの新築物件の場合、契約物件NOや分譲地NOから検索して物件を指定します。  
「他現場」⇒ハウスの新築物件以外の工事をされた実績を入力できます。

**物件検索**

追加種別  物件  他現場

積水ハウスリフォーム 積和建設新築 カスタマーズセンター 積水ハウス不動産  
自社・その他 積水ハウスノイエ 積和建設リフォーム

キャンセル

「他現場」を選択した場合には、左記分類から該当の工事を選択します。

**現場実績**

休暇設定  未設定(出勤・休出)  有給  休日  振休

入場時刻	退場時刻	休憩時間	工事種名	契約物件NO	物件名 / (他現場)	支店名
1					積水ハウスリフォーム	

他現場を選択した場合でも、  
入場時間や退場時間は入力可能です。

# CANVAS版

## 【現場入退場管理・作業月報出力】

CANVASから現場入退場の登録状況確認、作業月報の出力機能を追加しました。

### 【登録状況確認画面】

担当者別の入退場実績の入力画面についてご説明します。

の入退場実績

休暇設定  未設定(出勤・休出)  有給  休日  振休

入場時刻	退場時刻	休憩時間	工事種名	契約物件NO	物件名 / (他現場)	支店名
1.			施工管理者	662040149-00	奥村 和義	京都支店

※入場時刻・退場時刻は時刻(HHMM)、休憩時

日当設定  15,000 円

追加 削除 QRコード出力 更新 キャンセル

ハウスの新築物件の場合には、工事種の設定が可能です。  
初期では実質システムで設定されている工事種を表示していますので、  
必要に応じて変更してください。

一人親方の場合には、日当の登録も可能です。

6

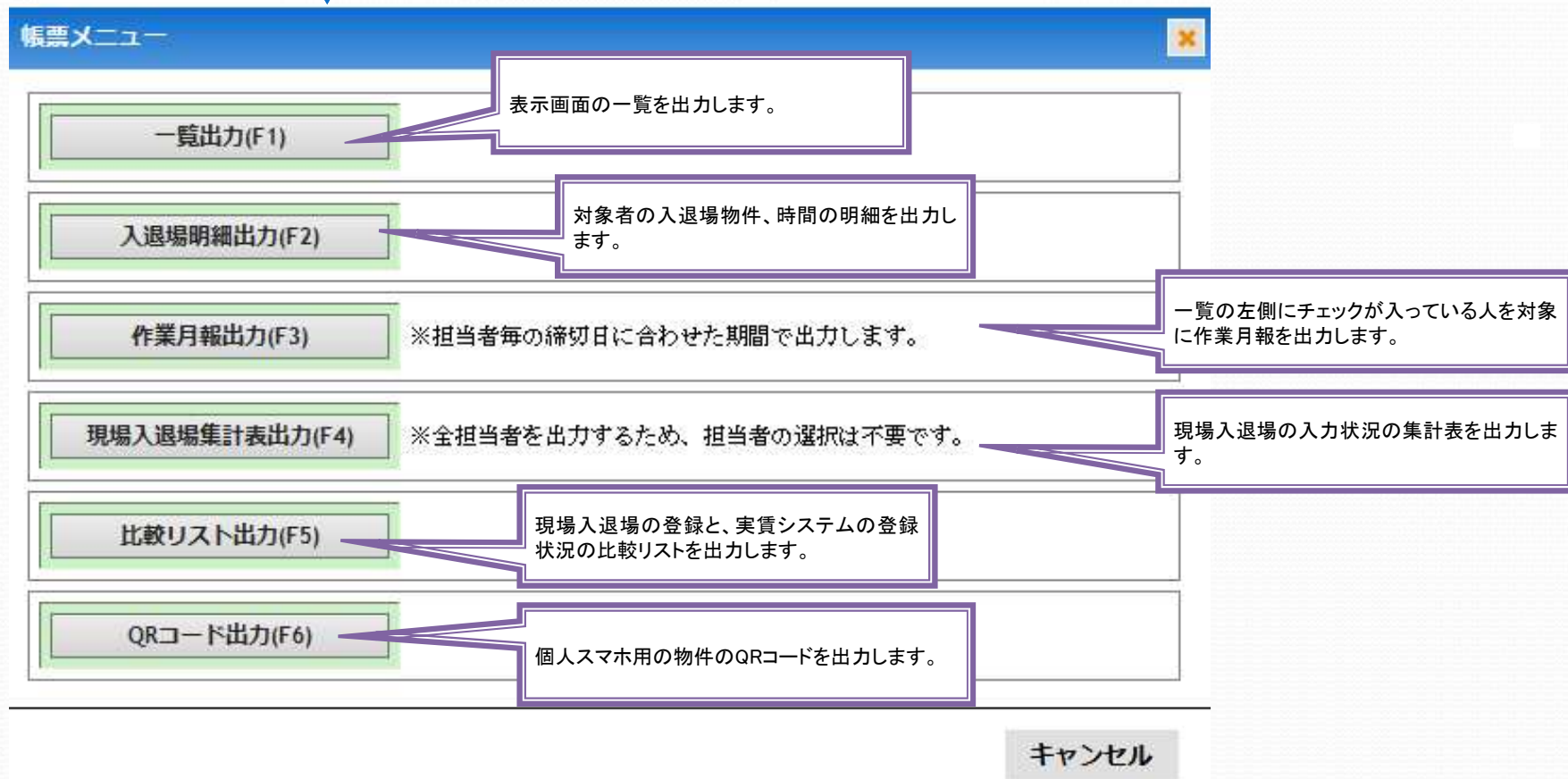
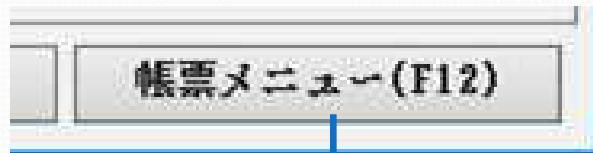
# CANVAS版

## 【現場入退場管理・作業月報出力】

CANVASから現場入退場の登録状況確認、作業月報の出力機能を追加しました。

### 【帳票出力】

右下の帳票メニューを押すと各種帳票の出力が可能です。



帳票メニュー

- 一覧出力(F1) 表示画面の一覧を出力します。
- 入退場明細出力(F2) 対象者の入退場物件、時間の明細を出力します。
- 作業月報出力(F3) ※担当者毎の締切日に合わせた期間で出力します。 一覧の左側にチェックが入っている人を対象に作業月報を出力します。
- 現場入退場集計表出力(F4) ※全担当者を出力するため、担当者の選択は不要です。 現場入退場の入力状況の集計表を出力します。
- 比較リスト出力(F5) 現場入退場の登録と、実質システムの登録状況の比較リストを出力します。
- QRコード出力(F6) 個人スマホ用の物件のQRコードを出力します。

キャンセル

# CANVAS版

## 【現場入退場管理・作業月報出力】

CANVASから現場入退場の登録状況確認、作業月報の出力機能を追加しました。

### 【帳票出力】

作業月報についての説明です。

作業月報 平成 30 年 2 月度										
この作業月報は会社の賃金締切り日に合わせて記入してください。 賃金支払対象期間( / / ~ / / )										
受注元工事店名			協力業者名		(株)〇〇工務店 印					
現場従事者氏名			施工 太郎		工事種		塗装			
従事者区分 [特別加入の有無]			事業主 /		一人親方		労働者・日雇			
日 記 入 の 者	1日単価 = (基本給+毎月決まって支給される手当) ÷ 労働日数						今月度員手支給			
							有 ・ 無 月 日支給			
※1円未満切上げ										
月/日	新 築 工 事 現 場 の		①10分単位 ②移動時間は後現場へ			手当等を支給した場合のみ記入			他の仕事	備考
	施主コード	施 主 様 名(カネム)	入場時刻	退場時刻	作業時間	早出時間	残業時間	手当等	(*)	
02/01	88888888-88	積水 太郎 様	09 : 00	12 : 00	02 : 15	:	:		有 ・ 無	
02/01	582040110-00	積水 太郎 様	13 : 00	17 : 00	03 : 00	:	:		有 ・ 無	
02/01	582040139-00	積水 太郎 様	12 : 00	12 : 45	00 :					無
02/01	582040110-00	積水 太郎 様	06 : 00	07 : 00	01 :					無
02/03	582040139-00	積水 太郎 様	09 : 00	14 : 00	05 :					無
02/03	582040114-00	積水 太郎 様	15 : 00	17 : 00	01 :					無

施工部にて登録されている情報が表示されます。

現場入退場で登録された情報から表示します。移動時間の登録は不要です。他現場や休日についても記載されます。



# CANVAS版

## 【現場入退場管理画面】

CANVASから現場入退場の登録状況確認、作業月報の出力機能を追加しました。

### 【確認画面の機能について】

登録状況確認画面の機能について紹介します。